



**MAPEI**

# Quarzolite Pittura

**Pittura acrilica con  
quarzo microgranulare  
per esterni e interni**

**UNIFORMANTE**

**PROTEZIONE DUREVOLE**



## **CAMPI DI APPLICAZIONE**

Pitturazione di tutte le superfici vecchie e nuove anche se già verniciate dove si vuole conferire al supporto oltre ad un piacevole effetto estetico una protezione durevole nel tempo dagli aggressivi ambientali e dalle radiazioni solari.

### **Alcuni esempi di applicazione**

- Verniciatura di tutti gli intonaci a base cementizia o calce sia nuovi ben stagionati che vecchi purché coesi, ben aderiti e non sfarinanti.
- Verniciatura su vecchie pitture, vecchi rivestimenti plastici o minerali ben aderenti al supporto.

## **CARATTERISTICHE TECNICHE**

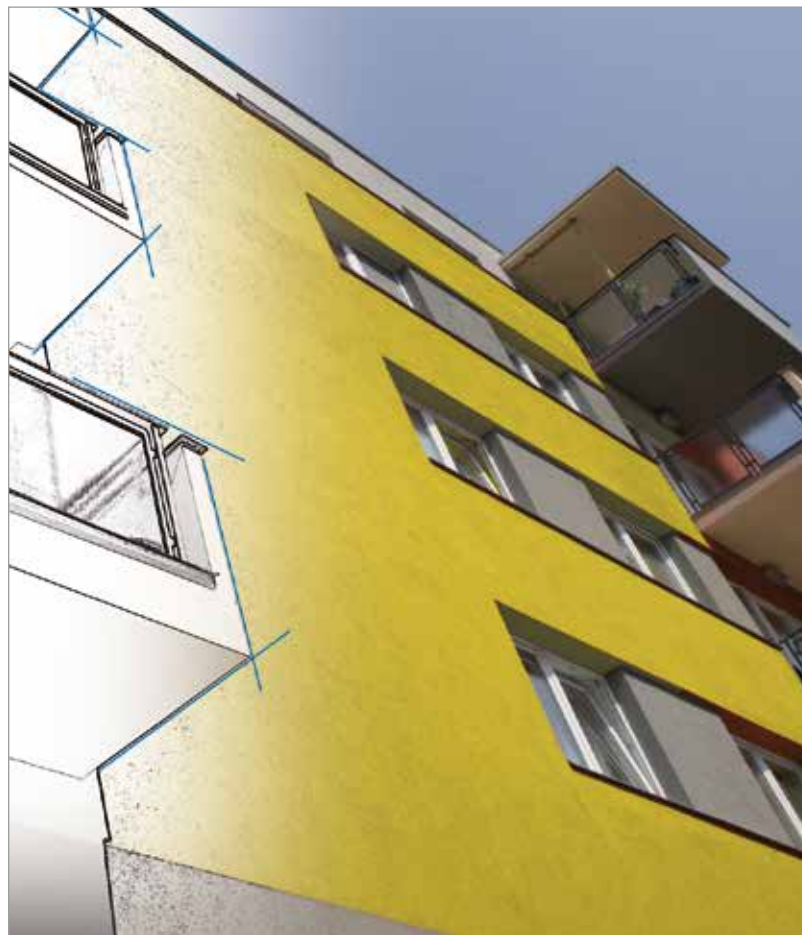
**Quarzolite Pittura** è una pittura murale per esterno ed interno composta da resine acriliche in dispersione acquosa e quarzo microgranulare.

**Quarzolite Pittura** resiste a tutte le condizioni climatiche, non teme l'aggressione dello smog, della salsedine, dei raggi solari e conferisce al supporto una protezione durevole nel tempo.

**Quarzolite Pittura** aderisce perfettamente su tutti i tipi di intonaci e su vecchie pitture ben aderite previa applicazione di **Malech**.

Nel caso di tinte a bassa coprenza utilizzare, al posto di **Malech**, **Quarzolite Base Coat**.

**Quarzolite Pittura** è adatta anche per applicazione in interno su gesso o vecchie pitture purché ben aderite e non sfarinanti previa applicazione di **Malech**.



DATI TECNICI (valori tipici)	
<b>DATI IDENTIFICATIVI DEL PRODOTTO</b>	
Consistenza:	liquido denso
Colore:	bianco, cartella colori MAPEI o tinte ottenibili con sistema di colorazione automatico <b>ColorMap®</b>
Massa volumica (EN ISO 2811-1) (g/cm <sup>3</sup> ):	ca. 1,55
Residuo secco (EN ISO 3251) (%):	ca. 66
Viscosità Brookfield (mPa·s):	ca. 18.000 (rotore 6 - rpm 10)
<b>DATI APPLICATIVI</b>	
Rapporto di diluizione:	15-20% di acqua
Tempo di attesa tra una mano e l'altra:	minimo 24 ore in condizioni normali di umidità e temperatura, e comunque a strato sottostante completamente asciutto
Temperatura di applicazione:	da +5°C a +35°C
Consumo (kg/m <sup>2</sup> ):	0,3-0,4 (in due mani)
<b>PRESTAZIONI FINALI</b>	
Contenuto di VOC nel prodotto pronto all'uso, colore bianco (Direttiva Europea 2004/42/CE) (g/l):	≤ 5
Contenuto di VOC nel prodotto pronto all'uso, colorato (Direttiva Europea 2004/42/CE) (g/l):	≤ 20
Variazione colore dopo esposizione di 800 ore al Weather-Ometer (tinta blu) (ASTM G 155 ciclo 1):	ΔE < 2
Resistenza al passaggio di vapore relativo a 0,1 mm di spessore secco S <sub>D</sub> (EN ISO 7783) (m):	0,09
Fattore di assorbimento d'acqua per capillarità W (EN 1062-3) [kg/(m <sup>2</sup> ·h <sup>0,5</sup> )]:	0,58
Fattore di resistenza al passaggio della CO <sub>2</sub> μ (EN 1062-6):	342819
Resistenza al passaggio della CO <sub>2</sub> relativo a 0,15 mm di spessore secco S <sub>D</sub> (EN 1062-6) (m):	51
<b>CLASSIFICAZIONE SECONDO EN 13300</b>	
Potere coprente con resa di 10 m <sup>2</sup> /l EN ISO 6504-3:	> 93% classe 4
Resistenza alla spazzolatura ad umido 200 cicli EN ISO 11998:	< 5 micron classe 1
Brillantezza 85° EN ISO 2813:	0,6 molto opaco
Dimensione massima particelle EN 21524:	< 100 micron fine

**Quarzolite Pittura** protegge il supporto conferendogli un gradevole aspetto estetico uniforme, leggermente ruvido, ed è disponibile in un'ampia gamma di colori ottenibili col sistema di colorazione automatico **ColorMap®**.

#### AVVISI IMPORTANTI

- Non applicare **Quarzolite Pittura** su supporti umidi o non stagionati.
- Non applicare **Quarzolite Pittura** con temperatura inferiore a +5°C o superiore a +35°C (in ogni caso su supporto asciutto e non con sole battente).
- Non applicare **Quarzolite Pittura** con umidità superiore all'85%.
- Non applicare **Quarzolite Pittura** in caso di pioggia imminente o in giornate particolarmente ventose.
- Vedi cap. "Istruzioni di sicurezza per la preparazione e la messa in opera".

#### MODALITÀ DI APPLICAZIONE

##### Preparazione del sottofondo

Le superfici nuove da trattare o gli eventuali rappezzi con malte da ripristino devono essere stagionati, perfettamente puliti, coesi ed asciutti.

Eliminare completamente eventuali tracce di oli o grassi presenti sulla superficie e le parti poco aderenti.

Sigillare eventuali fessure e riparare le parti degradate.

Chiudere le porosità e livellare eventuali irregolarità del sottofondo.

Applicare **Malech** (pronto all'uso) e a distanza di 12-24 ore procedere con l'applicazione di **Quarzolite Pittura**.

##### Preparazione del prodotto

Diluire **Quarzolite Pittura** con 15-20% di acqua facendo attenzione ad omogeneizzare a fondo il prodotto e aiutarsi, se possibile, con un trapano a basso numero di giri.

Per la preparazione di quantitativi parziali si raccomanda di mescolare bene **Quarzolite Pittura** tal quale prima di eseguire il prelievo dalla confezione originale.

##### Applicazione del prodotto

**Quarzolite Pittura** si applica con le tecniche convenzionali a pennello, rullo o spruzzo misto aria su primer **Malech** asciutto.

Nel caso di tinte vivaci poco coprenti utilizzare, al posto di **Malech**, **Quarzolite Base Coat** o **Dursilite Base Coat** già in tinta. Qualora si decida di impiegare comunque **Malech** (incolore), si consiglia di diluirlo con circa 20-30% di **Quarzolite Pittura** del colore scelto, affinché durante l'applicazione sia più facilmente individuabile la parte dove è stato applicato il primer, unendo inoltre il vantaggio dell'applicazione di una mano di fondo parzialmente coprente.

Il ciclo di protezione prevede l'applicazione di almeno due mani di **Quarzolite Pittura** a distanza di 24 ore una dall'altra in

condizioni normali di umidità e temperatura e comunque a strato sottostante completamente asciutto.

#### Pulizia

I pennelli, i rulli e le attrezzature usate durante l'applicazione si puliscono prima dell'essiccamento di **Quarzolite Pittura** con acqua.

#### CONSUMO

Il consumo è fortemente influenzato dall'assorbimento e rugosità del supporto, dal tipo di colore scelto e dall'attrezzo utilizzato per l'applicazione. In condizioni normali i consumi sono indicativamente di 0,3-0,4 kg/m<sup>2</sup> (riferiti a due mani di prodotto).

#### CONFEZIONI

**Quarzolite Pittura** viene fornito in fustini di plastica da 20 e 5 kg.

#### IMMAGAZZINAGGIO

24 mesi se stoccato in luogo asciutto, lontano da fonti di calore, ad una temperatura compresa tra +5°C e +30°C. Teme il gelo.

#### ISTRUZIONI DI SICUREZZA PER LA PREPARAZIONE E LA MESSA IN OPERA

**Quarzolite Pittura** non è pericolosa ai sensi delle attuali normative sulla classificazione delle miscele. Si raccomanda di utilizzare guanti e occhiali protettivi e le consuete precauzioni da tenersi per la manipolazione dei prodotti chimici. Nel caso l'applicazione avvenga in ambienti chiusi, provvedere ad aerare adeguatamente il locale. Per ulteriori e complete informazioni riguardo l'utilizzo sicuro del prodotto si raccomanda di consultare l'ultima versione della Scheda Dati Sicurezza.

PRODOTTO PER USO PROFESSIONALE.

#### AVVERTENZA

*Le informazioni e le prescrizioni sopra riportate, pur corrispondendo alla nostra migliore esperienza, sono da ritenersi, in ogni caso, puramente indicative e dovranno essere confermate da esaurienti applicazioni pratiche; pertanto, prima di adoperare il prodotto, chi intenda farne uso è tenuto a stabilire se esso sia o meno adatto all'impiego previsto e, comunque, si assume ogni responsabilità che possa derivare dal suo uso.*

**Fare sempre riferimento all'ultima versione aggiornata della scheda tecnica, disponibile sul sito [www.mapei.com](http://www.mapei.com)**



##### Il nostro impegno per l'ambiente

I prodotti MAPEI aiutano i progettisti e i contractor a realizzare progetti innovativi certificati LEED. "The Leadership in Energy and Environmental Design", in accordo al U.S. Green Building Council.

**Le referenze relative a questo prodotto sono disponibili su richiesta e sul sito [www.mapei.it](http://www.mapei.it) e [www.mapei.com](http://www.mapei.com)**

# Quarzolite Pittura



## VOCE DI PRODOTTO

Verniciatura di intonaci, intonaci verniciati o superfici cementizie in genere anche già verniciate, mediante applicazione di una pittura a base di resine acriliche in dispersione acquosa, quarzo microgranulare, pigmenti e cariche selezionate (tipo **Quarzolite Pittura** della MAPEI S.p.A). L'applicazione dovrà avvenire in almeno due strati tramite pennello, rullo o spruzzo misto aria previa applicazione del relativo primer (tipo **Malech**, **Quarzolite Base Coat** o **Dursilite Base Coat** della MAPEI S.p.A).

La finitura dovrà avere le seguenti caratteristiche:

Colore:	a scelta della D.L. o secondo cartella colori del produttore
Aspetto:	liquido pastoso
Massa volumica (EN ISO 2811-1) (g/cm <sup>3</sup> ):	ca. 1,55
Residuo secco (EN ISO 3251) (%):	ca. 66
Variazione colore dopo 800 ore di esposizione al veterometro tinta blu:	$\Delta E < 2$
Fattore di assorbimento d'acqua per capillarità W (EN 1062-3) [kg/(m <sup>2</sup> ·h <sup>0,5</sup> ):	0,58
Resistenza al passaggio di vapore relativo a 0,1 mm di spessore secco S <sub>D</sub> (EN ISO 7783) (m):	0,09
Consumo (kg/m <sup>2</sup> ):	0,3-0,4 (in due mani)
Potere coprente con resa di 10 m <sup>2</sup> /l EN ISO 6504-3:	> 93%
Classificazione EN 13300:	classe 4
Resistenza alla spazzolatura ad umido 200 cicli EN ISO 11998:	< 5 micron
Classificazione EN 13300:	classe 1
Brillantezza 85° EN ISO 2813:	0,6
Classificazione EN 13300:	molto opaco
Dimensione massima particelle EN 21524:	< 100 micron
Classificazione EN 13300:	fine

